

3Shape X1™

Soluzione di scansione CBCT 4-in-1





Bassa dose

Immagini 3D ad elevata qualità

3Shape ha scosso il mondo dell'odontoiatria digitale introducendo ai suoi premiati scanner da tavolo e scanner intraorali una più elevata velocità di scansione, precisione documentata in conformità alle norme ISO, scansioni a colori, rilevazione automatica del colore e molto altro. Ora è tempo di scuotere l'industria degli scanner dentali CBCT con l'introduzione di 3Shape X1™.

La nostra nuova soluzione di scansione CBCT 4-in-1 consente di ottenere immagini chiare, nitide e con un basso livello di rumore. 3Shape X1™ introduce idee rivoluzionarie, come la tecnologia ScanComfort™ per migliorare la precisione dell'immagine ed eliminare la necessità di fissare la testa del paziente. 3Shape X1™ è realizzato in un design spiccatamente scandinavo per creare un'atmosfera rilassante e moderna nel vostro studio.

5 ragioni per utilizzare 3Shape X1™

- **La soluzione di scansione CBCT 4-in-1** combina scansioni CBCT, panoramiche, cefalometriche e del viso in un solo sistema
- **La tecnologia shutter rotante a basso dosaggio** migliora la qualità dell'immagine e riduce la dose di radiazioni
- **Nessuna necessità di fissare la testa** grazie alla tecnologia ScanComfort™ che ottimizza la stabilizzazione dell'immagine
- **Il Campo Visivo Dinamico** consente di regolare il campo visivo con la semplice pressione di un pulsante
- **Il design esclusivo e la funzionalità** assicurano comfort al paziente e un'estetica accattivante.



La tecnologia ScanComfort™ è una soluzione unica di stabilizzazione del movimento che assicura la massima qualità delle scansioni del viso e CBCT senza ricorrere al fissaggio della testa.



Campo visivo (FOV) dinamico

Campo visivo (FOV) regolabile fino a 16 X 15 cm.



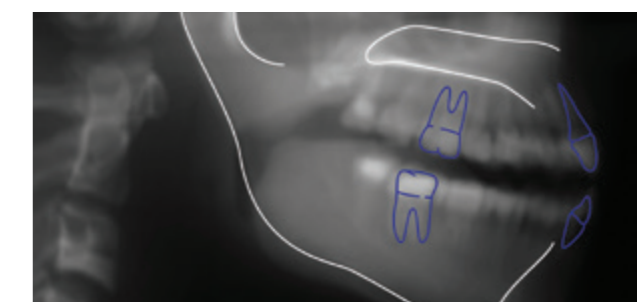
Tecnologia shutter rotante a basso dosaggio

Migliora la qualità dell'immagine e riduce la dose di radiazioni.



Nessuna necessità di fissare la testa

La tecnologia ScanComfort™ consente di acquisire immagini radiografiche senza dover fissare la testa del paziente e riduce gli artefatti dovuti al movimento e la necessità di ripetere la presa.



Imaging Ceph a basso dosaggio

Soluzione cefalometrica integrata senza la necessità di un braccio Ceph.

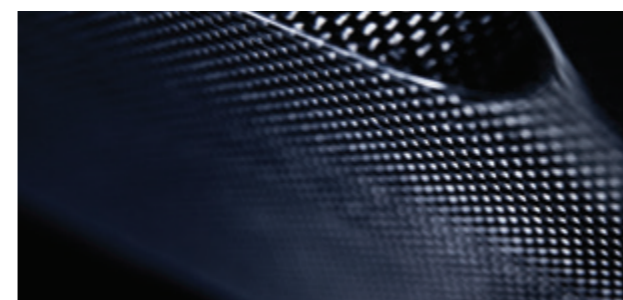


Prestazioni ad alta precisione con un design radicale

3Shape X1™ è progettato per precisione, affidabilità e facilità d'uso. Il pannello di controllo semplificato in aggiunta alle funzionalità confortevoli per il paziente rendono l'esperienza di scansione – osiamo dire – un piacere sia per il dentista che per il paziente. 3Shape X1™ introduce novità significative per il settore dentistico, come la tecnologia ScanComfort™ che elimina la necessità di ricorrere al fissaggio fastidioso della testa del paziente. 3Shape X1™ è realizzato in fibra di carbonio ultra-leggera ed è anche dotato di illuminazione ambientale rilassante e di un poggia-mento completamente naturale, in legno e facile da pulire.

La tecnologia di scansione CBCT migliora la cura dei pazienti. Perché non renderla ancora più semplice e sicura per i vostri pazienti con 3Shape X1™?

- La tecnologia ScanComfort™ migliora la precisione dell'immagine senza la necessità di fissare la testa del paziente
- L'illuminazione ambientale consente di ridurre lo stress del paziente per assicurare una migliore qualità dell'immagine
- Interfaccia utente di scansione semplice ed intuitiva e facile da usare
- Il design compatto e leggero in fibra di carbonio garantisce minime vibrazioni e maggior resistenza



Con 3Shape è possibile creare un paziente digitale

Le immagini CBCT sono un componente essenziale della pratica odontoiatrica digitale. Inoltre, le scansioni CBCT integrate nei flussi di lavoro digitali aprono prospettive senza precedenti per la diagnostica e per il trattamento.

Le soluzioni 3Shape consentono di sfruttare appieno le innovazioni digitali. La combinazione di scansioni CBCT e radiografie panoramiche con impronte digitali e scansioni del viso consente di creare un paziente digitale – una visione onnicomprensiva e predittiva del caso clinico del paziente per la diagnostica e la pianificazione del trattamento ottimali. Inoltre, i flussi di lavoro sono ora più efficienti ed effettivi grazie alla piattaforma 3Shape Communicate™ cloud, che rende più semplice la condivisione di file e di casi.



Il mio paziente digitale

Le soluzioni 3Shape consentono di combinare le scansioni CBCT, TRIOS® e del viso

Sono digital-ready

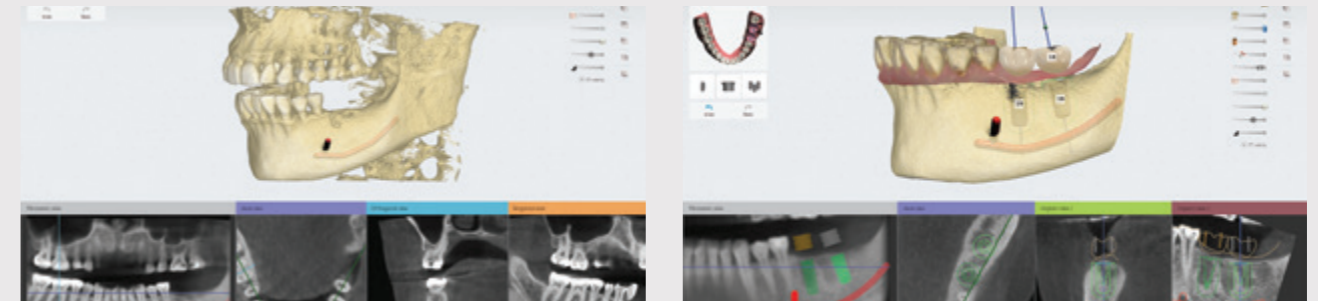
Analisi di casi e pianificazione dei trattamenti sul mio dispositivo

Il mio partner digitale

Condivisione continua di scansioni e di informazioni sui casi

Esportazione di file 3Shape X1™ in formato DICOM ad altri sistemi

Tutte le immagini 3Shape X1™ vengono esportate nel formato standard DICOM compatibile con qualsiasi software. È inoltre possibile usufruire delle soluzioni software dentali 3Shape che consentono di abbinare le scansioni CBCT e le scansioni intraorali per la diagnostica e la pianificazione integrate.



Implant Studio™ – un passaggio diretto alla pianificazione implantare basata su protesi

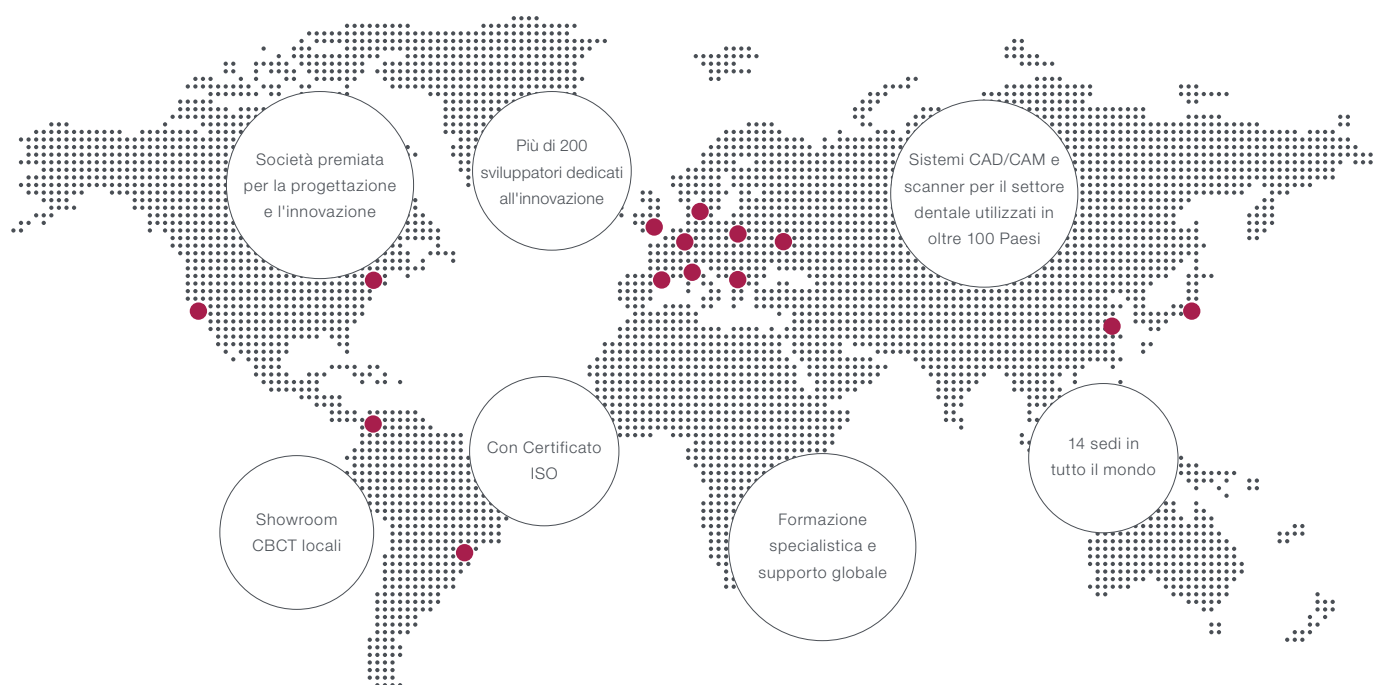
Implant Studio™ è completamente integrato nel sistema 3Shape X1™. Implant Studio™ consente di combinare le scansioni CBCT 3Shape X1™ con le impronte digitali TRIOS® per creare un flusso di lavoro guidato per la pianificazione protesica. Eseguite la pianificazione dei casi con Implant Studio™ e condivideteli con i colleghi, oppure inviateli al vostro laboratorio tramite 3Shape Communicate™. Il vostro laboratorio può progettare le guide chirurgiche in Implant Studio™ e produrle localmente. Inoltre, il laboratorio può produrre i componenti protesici per i vostri pazienti.



Ortho Analyzer™ – la pianificazione completa dei trattamenti per gli ortodontisti

Approfittate del flusso di lavoro completamente integrato con Ortho Analyzer™ e le immagini 3Shape X1™. Combinate scansioni CBCT, panoramiche e Ceph acquisite con 3Shape X1™ con impronte digitali TRIOS® e scansioni del viso del paziente per creare un paziente digitale. Migliorate l'analisi dei casi e la pianificazione dei trattamenti ortodontici ed aumentate le percentuali di accettazione del trattamento grazie alla possibilità di mostrare ai pazienti ed alle loro famiglie le presentazioni digitali del piano di trattamento.

3Shape sviluppa tecnologie 3D per gli studi odontoiatrici e per i laboratori odontotecnici



A fianco dei dentisti con supporto, tecnologia ed esperienza



3Shape X1™ CLINicare™ include servizi sviluppati per salvaguardare il vostro investimento, garantire il miglior funzionamento nel tempo e aiutarvi ad ottenere il massimo dalla vostra soluzione anno dopo anno.

Trova 3Shape online



3Shape.com